



FDA APPROVED
Certified ISO 13485:2016 & MDSAP



Aprovado pela FDA - K191275

O All'InCath é o novo padrão para procedimentos de angioplastia por PTA.

O All'InCath é um cateter balão de dilatação para angioplastia transluminal percutânea (PTA), desenvolvido para injeção de meio de contraste utilizando um único dispositivo.

- **Redução significativa no tempo**
- **Redução ideal no uso de contraste**
- **Redução no tempo de fluoroscopia**

All'InCath® is a registered trademark of NexStep Medical. Copyright © 2022 NexStep Medical. All rights reserved.



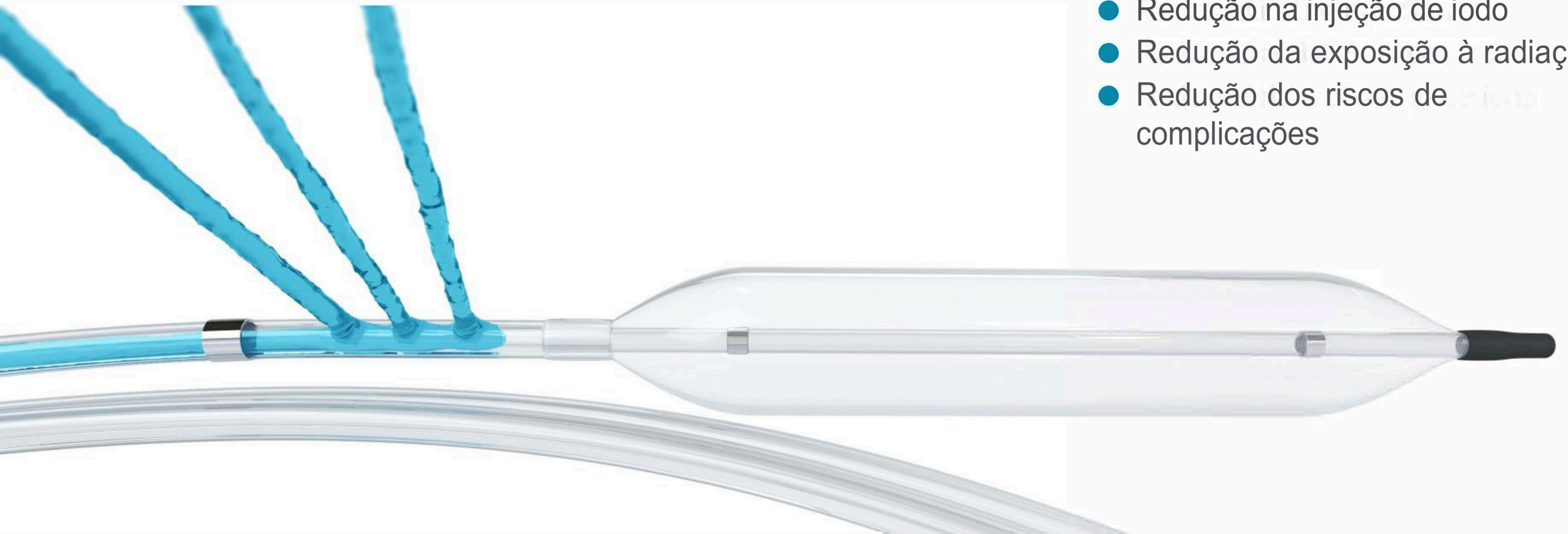
O dispositivo permite que uma única unidade realize tanto a angioplastia quanto a angiografia, sem a necessidade de troca de dispositivos.

UM ÚNICO PRODUTO MÚLTIPLAS VANTAGENS

O All'InCath foi desenvolvido para tornar os procedimentos mais **simples, rápidos e inteligentes.**

Proposta de Valor

- Economia de tempo
- Redução na injeção de iodo
- Redução da exposição à radiação
- Redução dos riscos de complicações



A solid blue vertical bar is positioned to the left of the title.

O PROBLEMA

Enfrentar os desafios da angioplastia e da angiografia

The bottom half of the slide features a series of overlapping, wavy shapes in various shades of blue, creating a sense of depth and movement.

UMA CONDIÇÃO PREVALENTE*

Aterosclerose

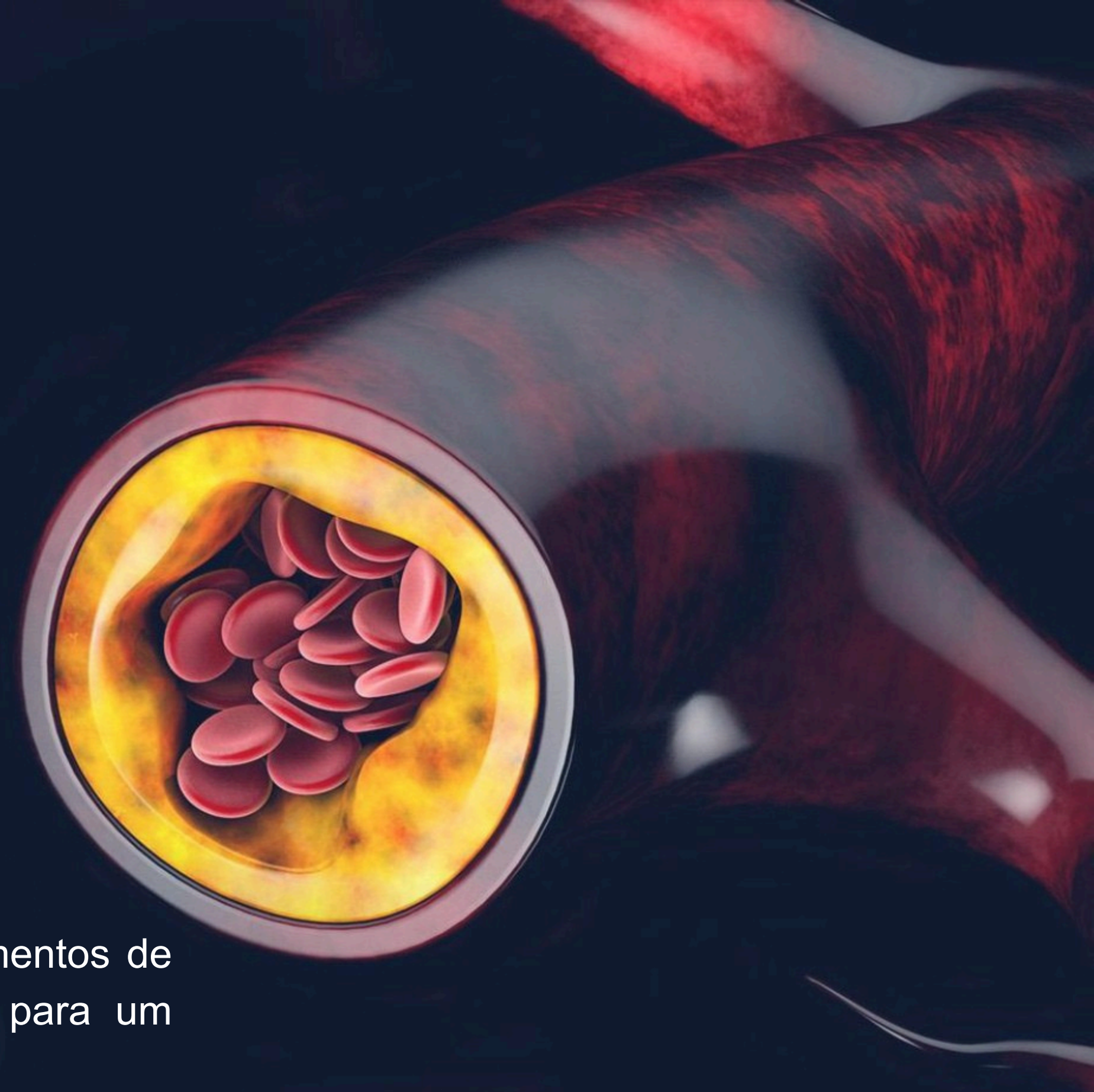
A Aterosclerose **afeta diferentes vasos sanguíneos e se manifesta como:**

- estenose carotídea
- doença arterial coronariana
- **estenose da artéria renal**
- **doença renal periférica (PAD)**

A NexStep Medical concentra-se em aprimorar os procedimentos de DAP e renais, reduzindo o processo atual de 3 etapas para um procedimento inovador de 1 etapa.

Mais simples, mais rápido, mais inteligente e economicamente viável

(*) tratamentos venosos não incluídos



Angioplastia

A angioplastia transluminal percutânea (PTA) é um procedimento rotineiro no tratamento de doenças ateroscleróticas e outras doenças vasculares.

As limitações são:

- desafio técnico
- demanda tempo

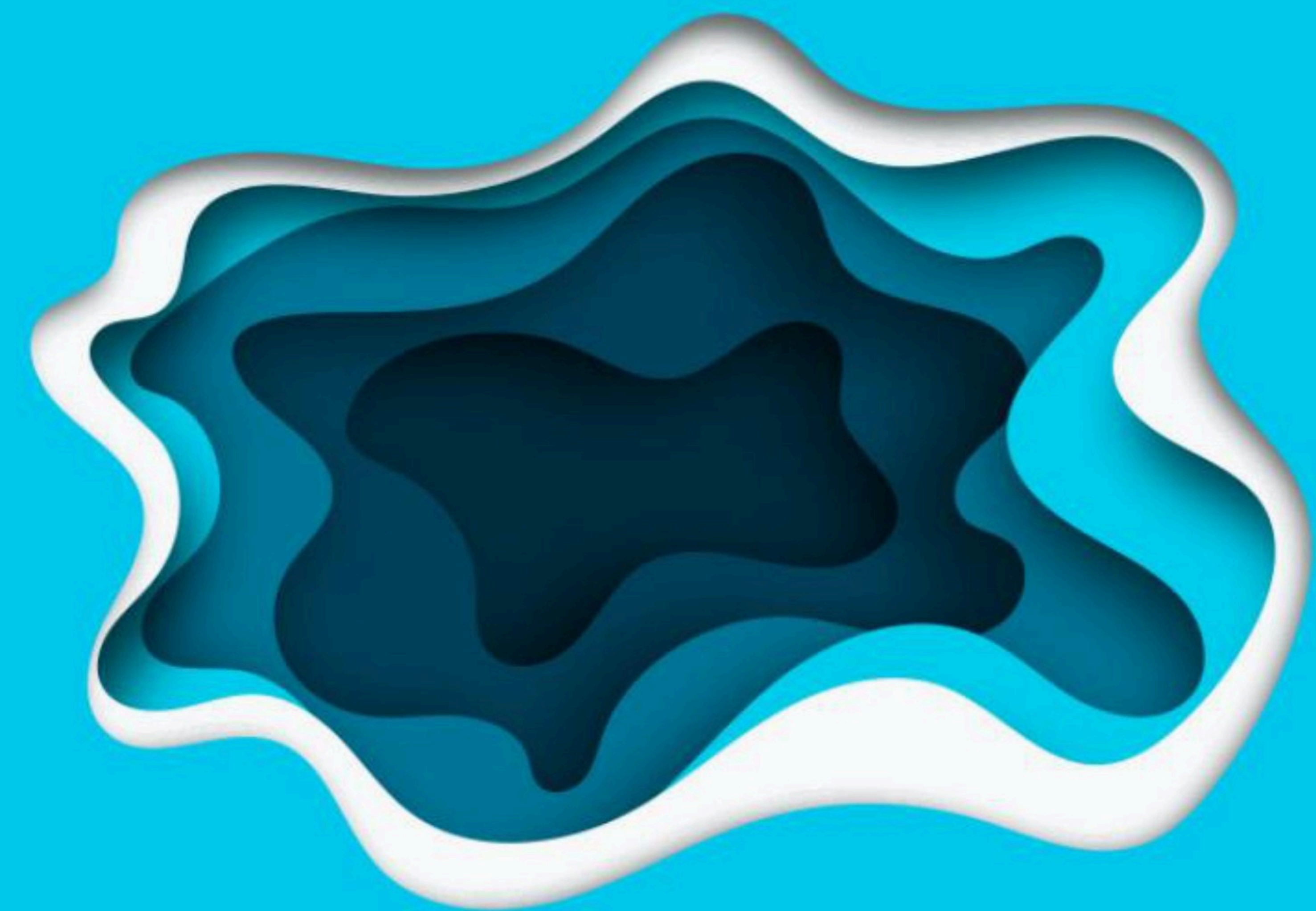
Angiografia


A angiografia é um procedimento invasivo que envolve a inserção de um cateter em uma artéria ou veia. Um meio de contraste é injetado através do cateter para tornar os vasos sanguíneos mais visíveis na radiografia.

As limitações são:

- risco de exposição à radiação
- grande quantidades de injeções de iodo

Os médicos estão entusiasmados em combinar angioplastia e angiografia no mesmo procedimento para economizar tempo e reduzir significativamente os riscos associados a trocas de cateteres.





A SOLUÇÃO

Combine Angioplastia e Angiografia

Sonda de angiografia



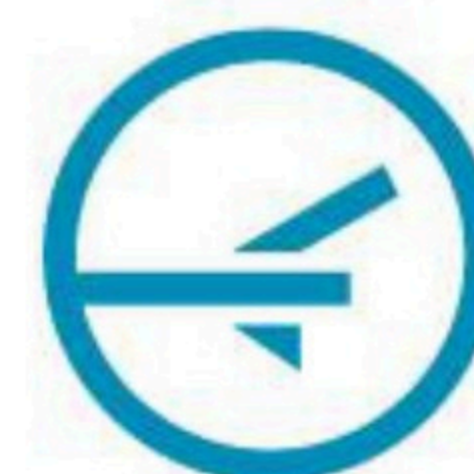
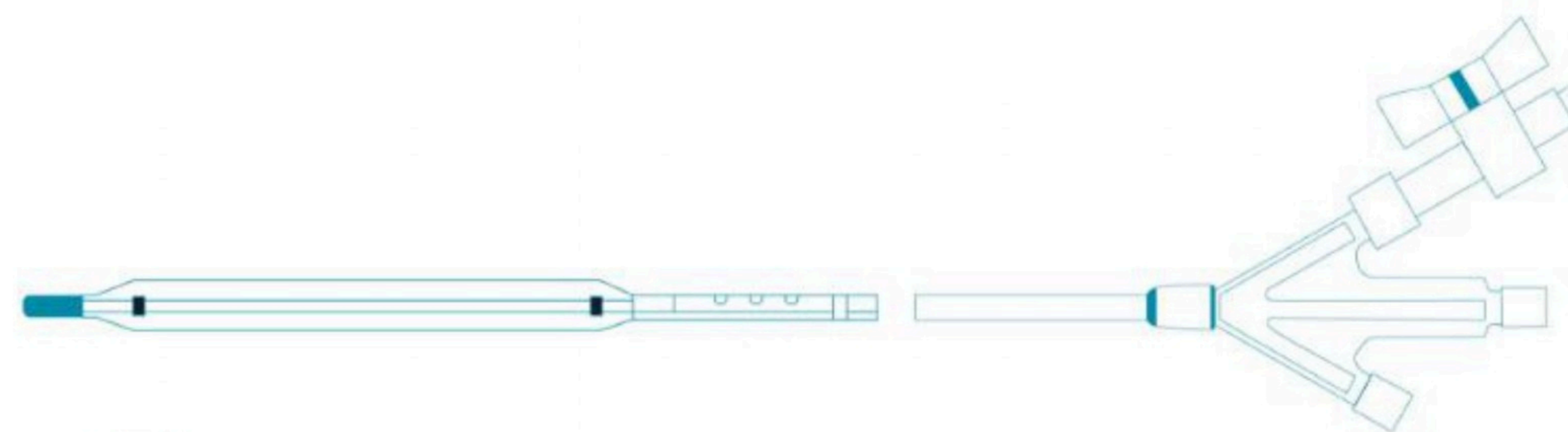
+

Cateter balão



↓

Dispositivo único



All'InCath
FDA APPROVED-K191275



Pierre Sarradon [Home - Dr Pierre Sarradon](#)

Cirurgião Vascular e **Inventor**

Desenvolvido por um cirurgião vascular (com 25 anos de experiência) para melhorar significativamente a prática diária e os procedimentos.

Eficiência Máxima

O cateter balão de contraste All'InCath 0,35 mm combina duas características amplamente conhecidas para realizar uma angioplastia e uma angiografia endoluminais de forma eficiente.

O All'InCath reduz o procedimento usual de três etapas para um procedimento de uma única etapa.



COMO FUNCIONA

▶ Assista ao vídeo

[NexStep All'InCath 035M](#)

Pronto para comercialização

Catálogo All’InCath

035 mm - 80 e 2,20 cm

Aprovado pela FDA
K191275

Indicações de Uso:

O All’InCath® 035M é indicado para Angioplastia Transluminal Percutânea na vasculatura periférica, incluindo as artérias ilíacas, femorais, poplíteas e renais, e para o tratamento de lesões obstrutivas em fístulas arteriovenosas nativas ou sintéticas para diálise.

O All’InCath® 035M também é destinado a fornecer visualização angiográfica da vasculatura quando utilizado em conjunto com a administração de meio de contraste radiopaco.

Catálogo All’InCath 035 mm - 80 cm				Catálogo All’InCath 035 mm - 120 cm			
Número do Catálogo	Diâmetro do Balão (mm)	Comprimento do Balão (mm)	Comprimento Utilizável do Cateter (cm)	Número do Catálogo	Diâmetro do Balão (mm)	Comprimento do Balão (mm)	Comprimento Utilizável do Cateter (cm)
AL035P-80-4x20	4	20	80	AL035P-120-4x20	4	20	120
AL035P-80-4x40	4	40	80	AL035P-120-4x40	4	40	120
AL035P-80-4x60	4	60	80	AL035P-120-4x60	4	60	120
AL035P-80-4x80	4	80	80	AL035P-120-4x80	4	80	120
AL035P-80-5x20	5	20	80	AL035P-120-5x20	5	20	120
AL035P-80-5x40	5	40	80	AL035P-120-5x40	5	40	120
AL035P-80-5x60	5	60	80	AL035P-120-5x60	5	60	120
AL035P-80-5x80	5	80	80	AL035P-120-5x80	5	80	120
AL035P-80-6x20	6	20	80	AL035P-120-6x20	6	20	120
AL035P-80-6x40	6	40	80	AL035P-120-6x40	6	40	120
AL035P-80-6x60	6	60	80	AL035P-120-6x60	6	60	120
AL035P-80-6x80	6	80	80	AL035P-120-6x80	6	80	120
AL035P-80-7x20	7	20	80	AL035P-120-7x20	7	20	120
AL035P-80-7x40	7	40	80	AL035P-120-7x40	7	40	120
AL035P-80-7x60	7	60	80	AL035P-120-7x60	7	60	120
AL035P-80-7x80	7	80	80	AL035P-120-7x80	7	80	120
AL035P-80-8x20	8	20	80	AL035P-120-8x20	8	20	120
AL035P-80-8x40	8	40	80	AL035P-120-8x40	8	40	120
AL035P-80-8x60	8	60	80	AL035P-120-8x60	8	60	120
AL035P-80-8x80	8	80	80	AL035P-120-8x80	8	80	120
AL035P-80-9x20	9	20	80	AL035P-120-9x20	9	20	120
AL035P-80-9x40	9	40	80	AL035P-120-9x40	9	40	120
AL035P-80-10x20	10	20	80	AL035P-120-10x20	10	20	120
AL035P-80-10x40	10	40	80	AL035P-120-10x40	10	40	120

FIRST-IN-HUMAN maio 2021

Estrasburgo/França, Nouvel Hôpital Civil



N/Ref: Etude HUS n°8175 / N°IDRCB: 2020-A03505-34
Ref ANSM: 22/03/2021 / N°CPP: 2021-023-PPNI

Pesquisador Principal - Professor Fabien THAVEAU
Cirurgião Vascular

A NexStep Medical anuncia o **tratamento bem sucedido** de seus pacientes como parte da experiência First-In-Human.

O produto demonstrou ser seguro e eficaz

FEEDBACK DOS MÉDICOS

“ O All'InCath também foi muito eficiente para a aplicação de stent ao final do procedimento (utilizando o mesmo All'InCath). Não houve qualquer problema ao reinserir o mesmo All'InCath para a aplicação do stent.

“ Os operadores realizaram diversas insuflações e angiografias com um único balão All'InCath, o que possibilitou reduzir tanto o tempo do procedimento quanto a quantidade de meio de contraste.

Mesmo com baixas quantidades de contraste, esses médicos obtiveram imagens angiográficas perfeitas com o balão All'InCath.

“ Angioplastias eficazes. Boas angiografias. Economia de tempo e menor uso de meio de contraste em comparação com um procedimento padrão.



Obrigado!